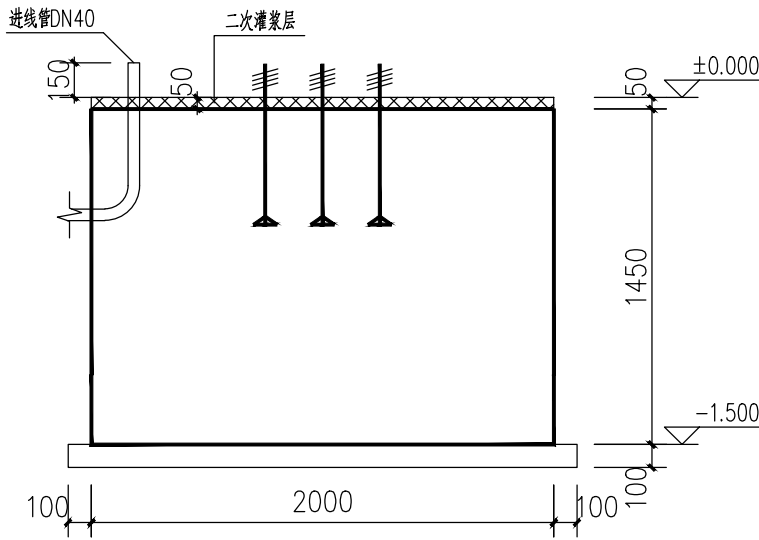
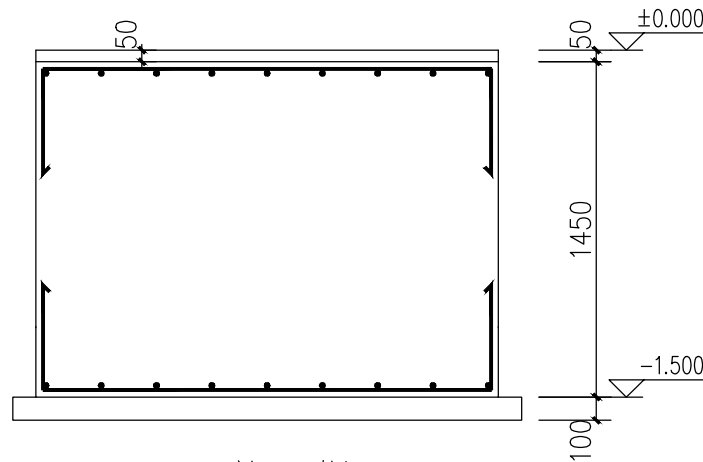


旋臂吊基础平面图



1-1 剖面图



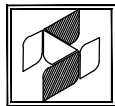
1-1 剖面配筋图

(未注钢筋均为Φ12@200)

说明:

1. 本设计按工艺提供资料设计施工现场应有工艺人员配合。
2. 基础要求坐于密实土层下，地基承载力特征值不小于120KPa。基坑开挖后用500mm厚3:7灰土分层夯实至基底标高，其压实系数不得小于0.95,并应沿基础四周向外拓宽500mm。
3. 基础混凝土采用砼C30混凝土，垫层混凝土C20;HRB400(Φ). 钢板、螺栓Q355B,预埋件的锚筋不得采用冷加工钢筋。钢筋锚固及搭接长度参见22G101，采用非抗震等级。
4. 基础底板保护层厚度下部钢筋40mm其余25mm。
5. 基础沿长度方向30m左右做伸缩缝，缝宽20mm，缝内用沥青麻丝填实。
6. 图中尺寸毫米计，标高以米计，±0.000为车间地坪标高，平车基础定位及长度见工艺专业图。
7. 基础施工完毕应按设备及加工件重量的1.5~2.0倍重量进行预压，并做好沉降观测记录。
8. 钢筋遇小于或等于300的洞时钢筋绕过洞口，不需切断。
9. 二次灌浆层采用C35细石砼。
10. 地脚螺栓孔灌浆材料采用早强微膨胀灌浆料TJ-1。
11. 当定位准确时，固定钢轨锚栓也可以通过直接预埋施工。
12. 本图应待半龙门吊、平车、悬臂吊订货后核对设备样本无误后方可实施工。
13. 说明未尽之处应严格按现行施工及验收规范执行。

设计单位



中兴胜工程设计有限公司

Zhong XingSheng Engineering Design Co., Ltd.

工程设计资质：甲级 A114015500

本图纸版权归本院所有，不得用于本工程以外范围。

建设单位

中车太原机车车辆有限公司

项目名称

设备基础

图纸名称

旋臂吊基础大样

设计编号 XS (TY2)-JZ-20250601-SBJC

设计阶段 施工图

专 业 结构

版 本 第一版

图 号 G-02

项目负责人 张鑫

专业负责人 齐世建

审 定 人 范虎东

审 核 人 齐世建

校 对 人 梁壮

设 计 人 王泽峰

出图日期 2025年06月

本图需加盖本公司技术签章，否则一律无效