

借用件登记

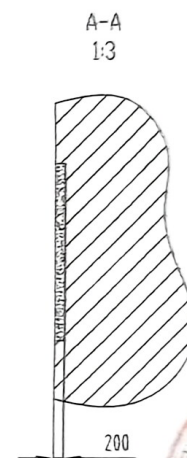
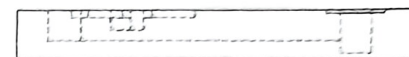
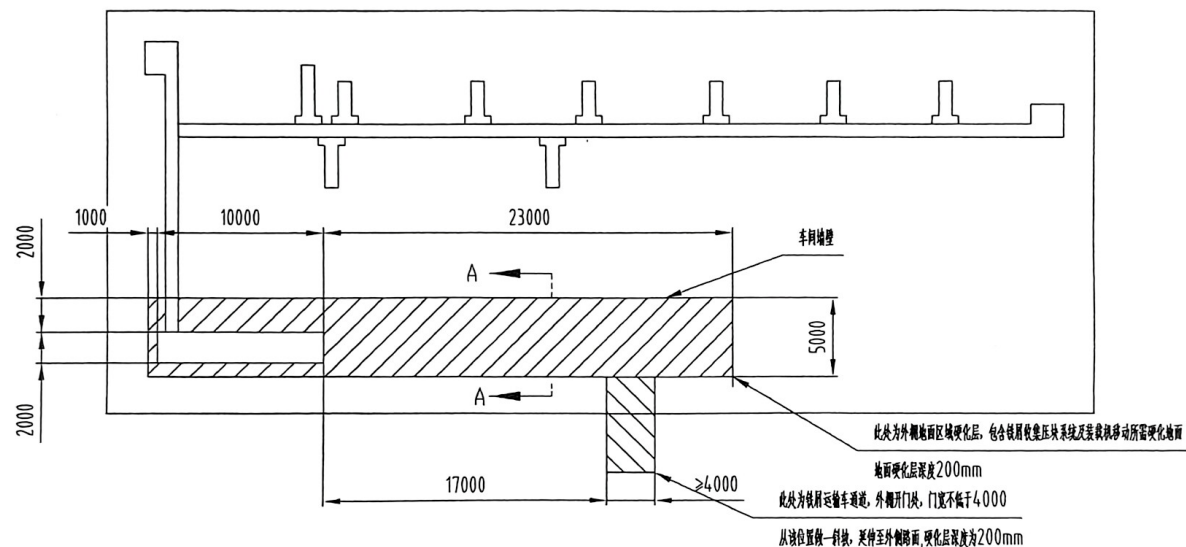
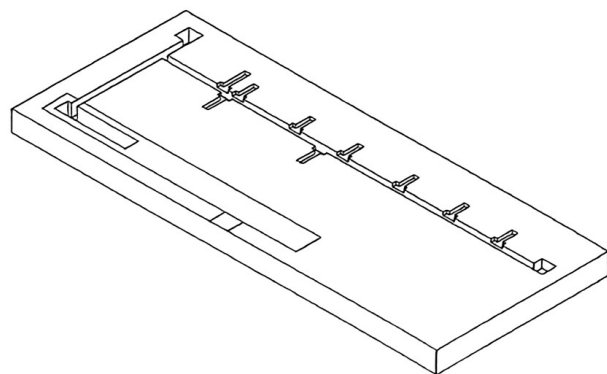
描图

校核

旧底图号

签字

日期



技术要求

- 排屑机相关地基仅进行图示区域进行地面硬化, 其余区域维持现有排屑机地坑现状;
- 地面硬化区域为外棚内部地面, 包含铁屑收集压块系统、铁屑压块转运装载机的活动空间以及外棚出口(门)与道路的连接;
- 地基硬化层载重 $\geq 3.5\text{t}/\text{平方米}$ 。

王建明
2024.10.29

						重要度等级							
						排屑机地基图				图样标记		重量	比例
标记	处数	更改文件号	签字		日期								
设计	杨成	标准审查				材料					共 页		第 页
校对		审定											
审核	杨成	批准											
工艺审查		日期											
								中 山东中车同力达智能装备有限公司					