

# 工装询价申请卡

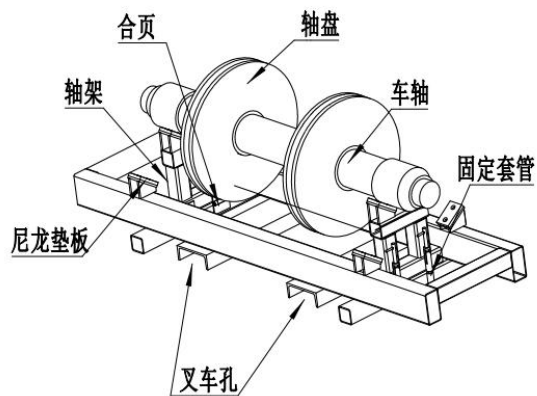
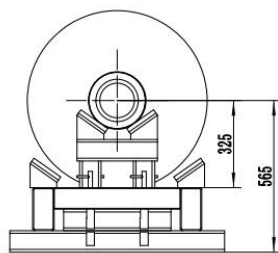
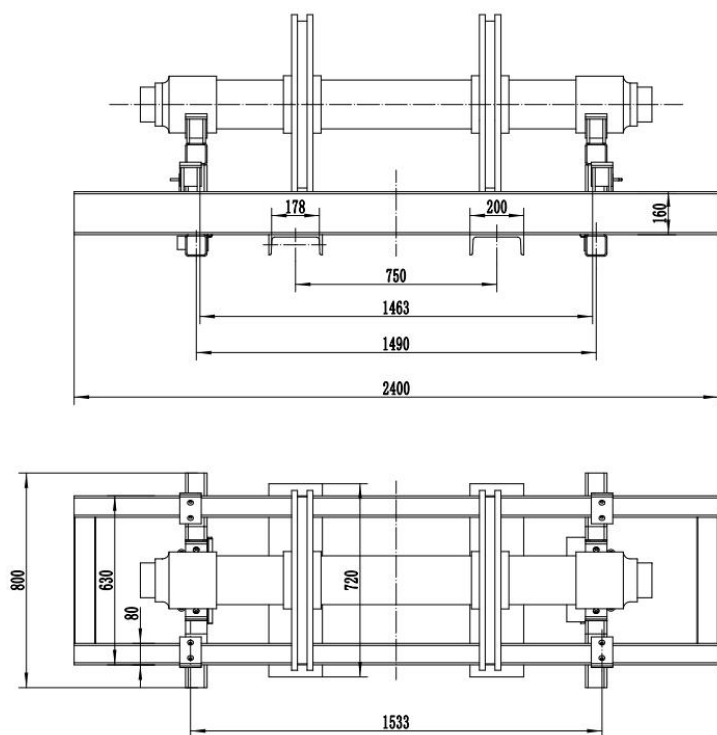
工装名称	车轴(轮对)通用储运架		
数量	14	单位	个
工装类别	C	使用单位	转向架车间
用途	用于轮对或者车轴存储及班组间的流转		
要求	<p>1、单个工装容量：一根车轴或者一条轮对</p> <p>2、设计称重：2.5t</p> <p>3、主材质：Q235</p> <p>4、表面处理：整体涂防锈底漆，再涂黄色面漆（RY04）</p> <p>5、防护块材质：尼龙、橡胶块</p> <p>6、尼龙块固定：螺栓</p> <p>7、轮对、车轴外形尺寸：(2400 × 1200 × 1000)mm，图纸见附件（图纸中橡胶块粘贴位置未标出，具体施工参考实物照片）。</p> <p>8、其它要求：通过快捷切换装置可用于存放车轴或者轮对，</p>		

编制人：曾太

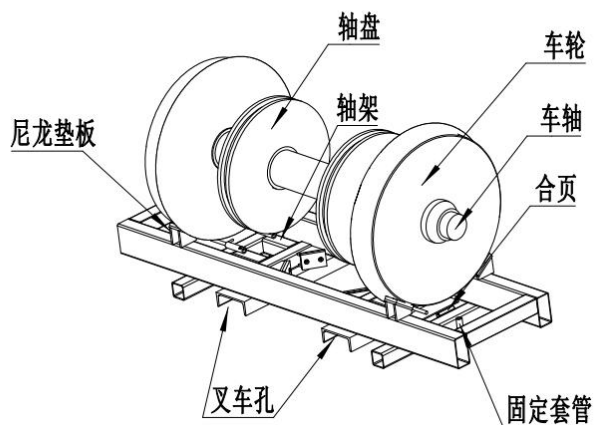
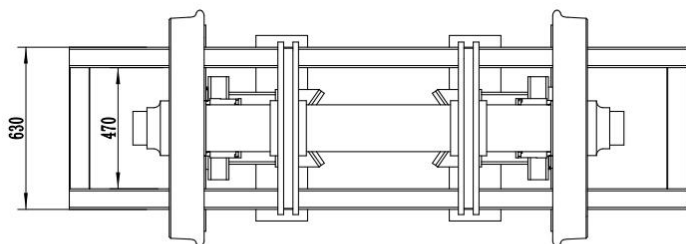
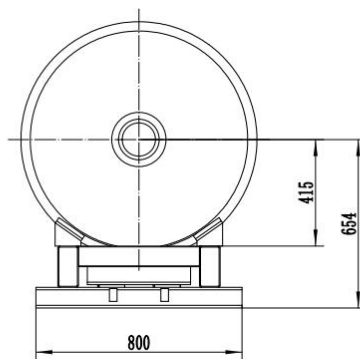
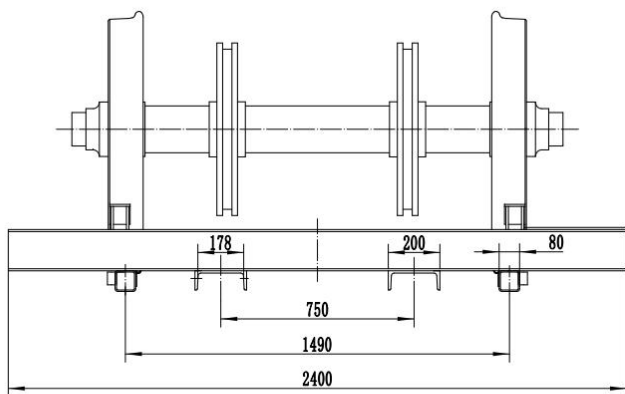
日期：2024.3.12

联系电话：13065131712

附件：车轴(轮对)通用储运架图纸



车轴储运示意图



轮轴储运示意图

车轴(轮对)通用储运架实物照片

